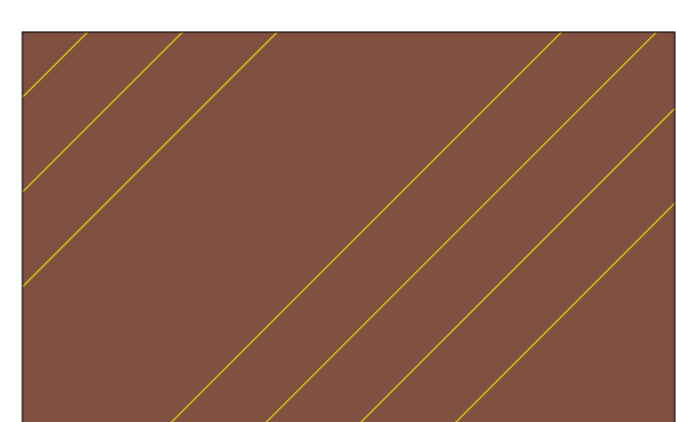


Rekonstrukce podlahy s LPK na terénu - tepelná izolace pěnové sklo REFAGLASS - mokrá skladba s obsypem

LEGENDA MATERIÁLŮ

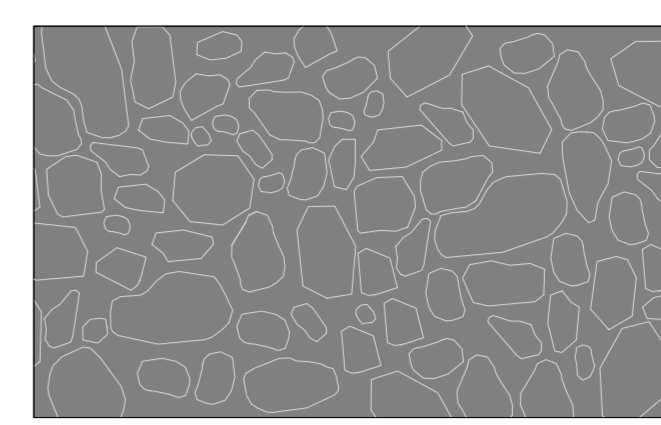
1. ČISTÁ PODLAHA
2. ŽELEZOBETONOVÁ DESKA
3. SEPARAČNÍ GEOTEXTILIE 500g/m²
4. PĚNOVÉ SKLO REFAGLASS fr. 0/63
5. SEPARAČNÍ GEOTEXTILIE 200g/m²
6. ROSTLÝ TERÉN
7. SKLADBA ZATEPLOVACÍHO SYSTÉMU ETIC
8. CIHELNÉ ZDIVO
9. VNITŘNÍ OMÍTKA
10. NOPOVÁ FÓLIE
11. OKAPOVÝ CHODNÍČEK SE SUCHOU SKLADBOU
12. OBSYP PĚNOVÝM SKLEM REFAGLASS fr. 0/63
13. DRENÁŽNÍ POTRUBÍ
14. DRENÁŽNÍ OBSYP fr. 16/32



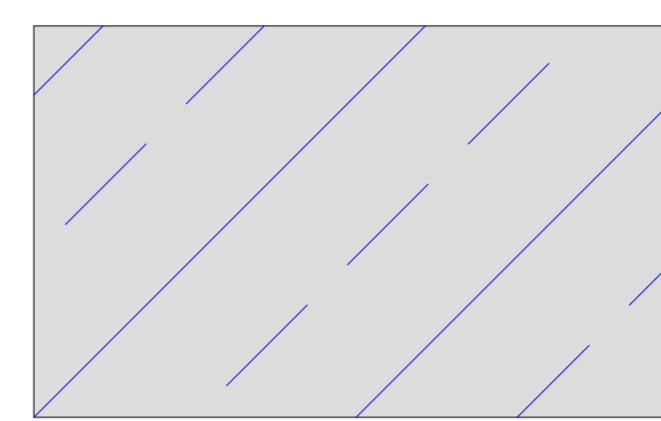
ROSTLÝ TERÉN



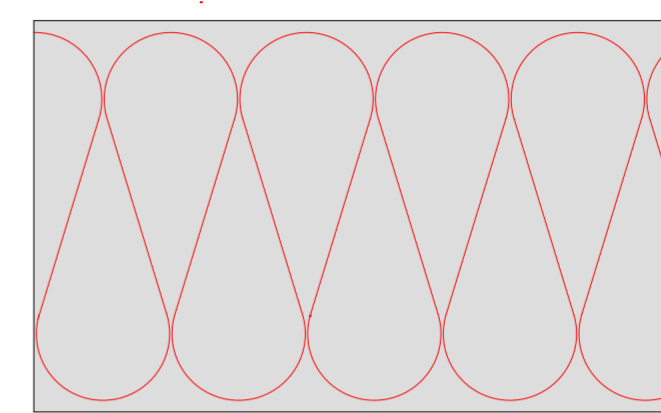
DRENÁŽNÍ ZÁSYP
fr. 16/32



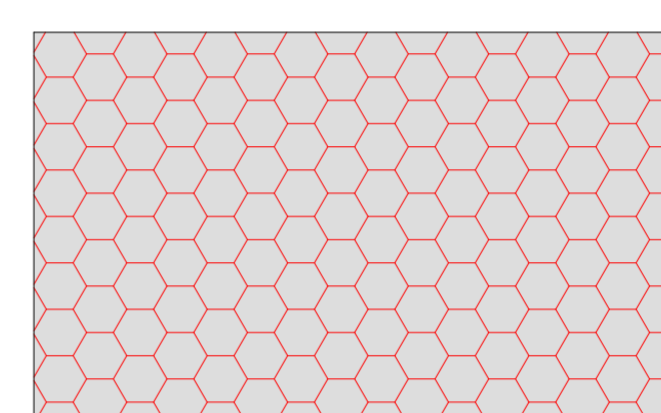
LPK REFAGLASS
fr. 0/63



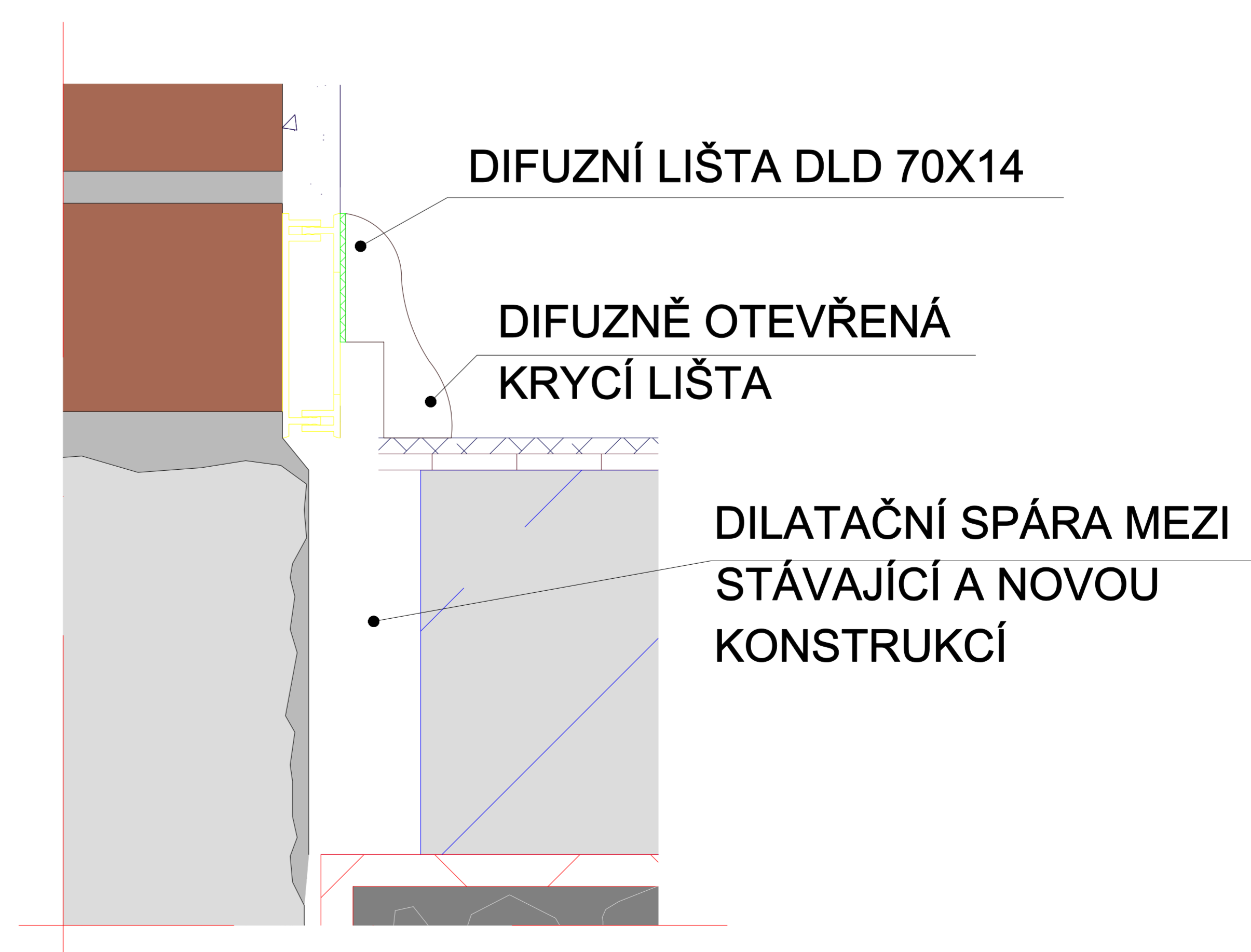
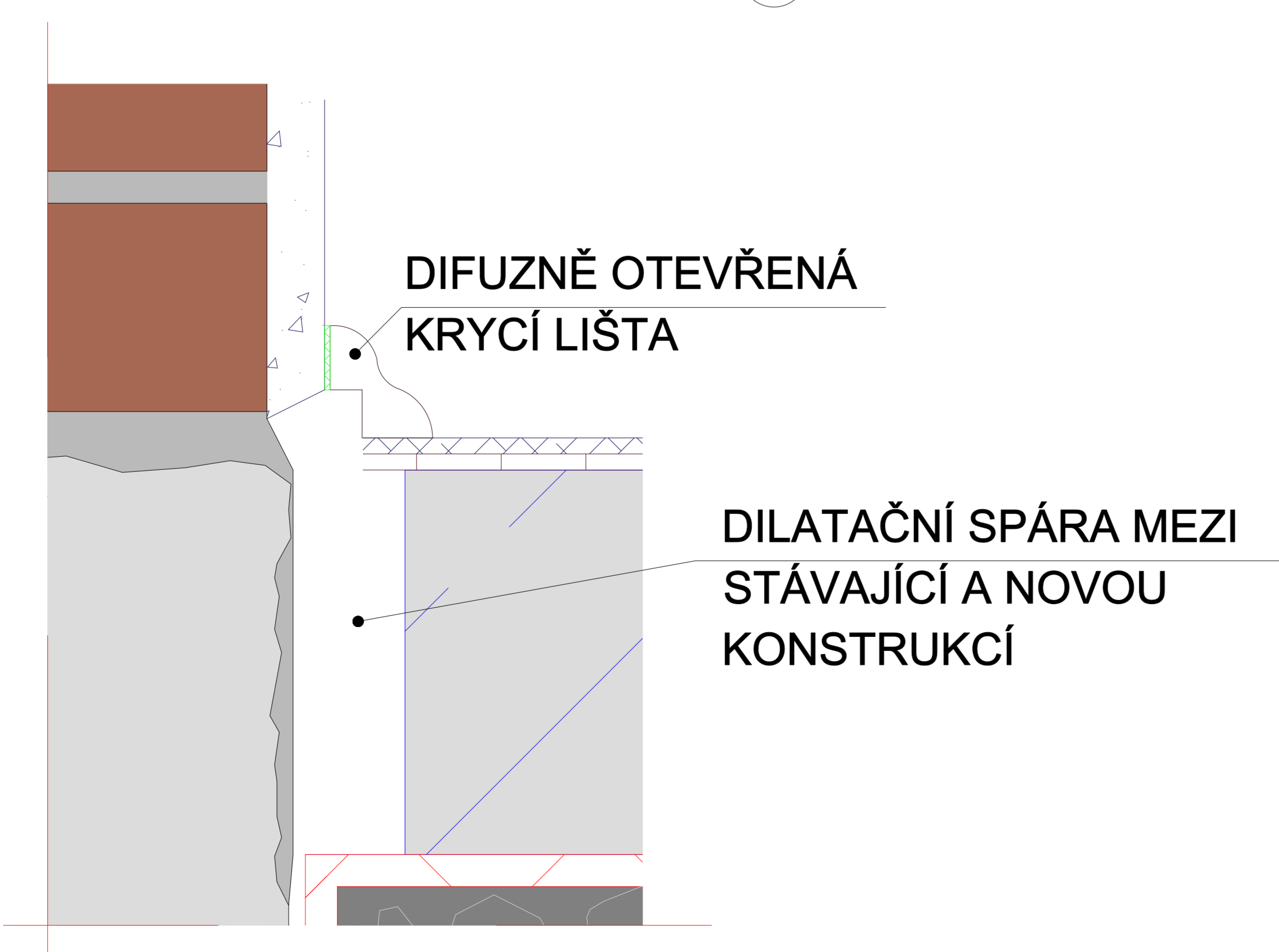
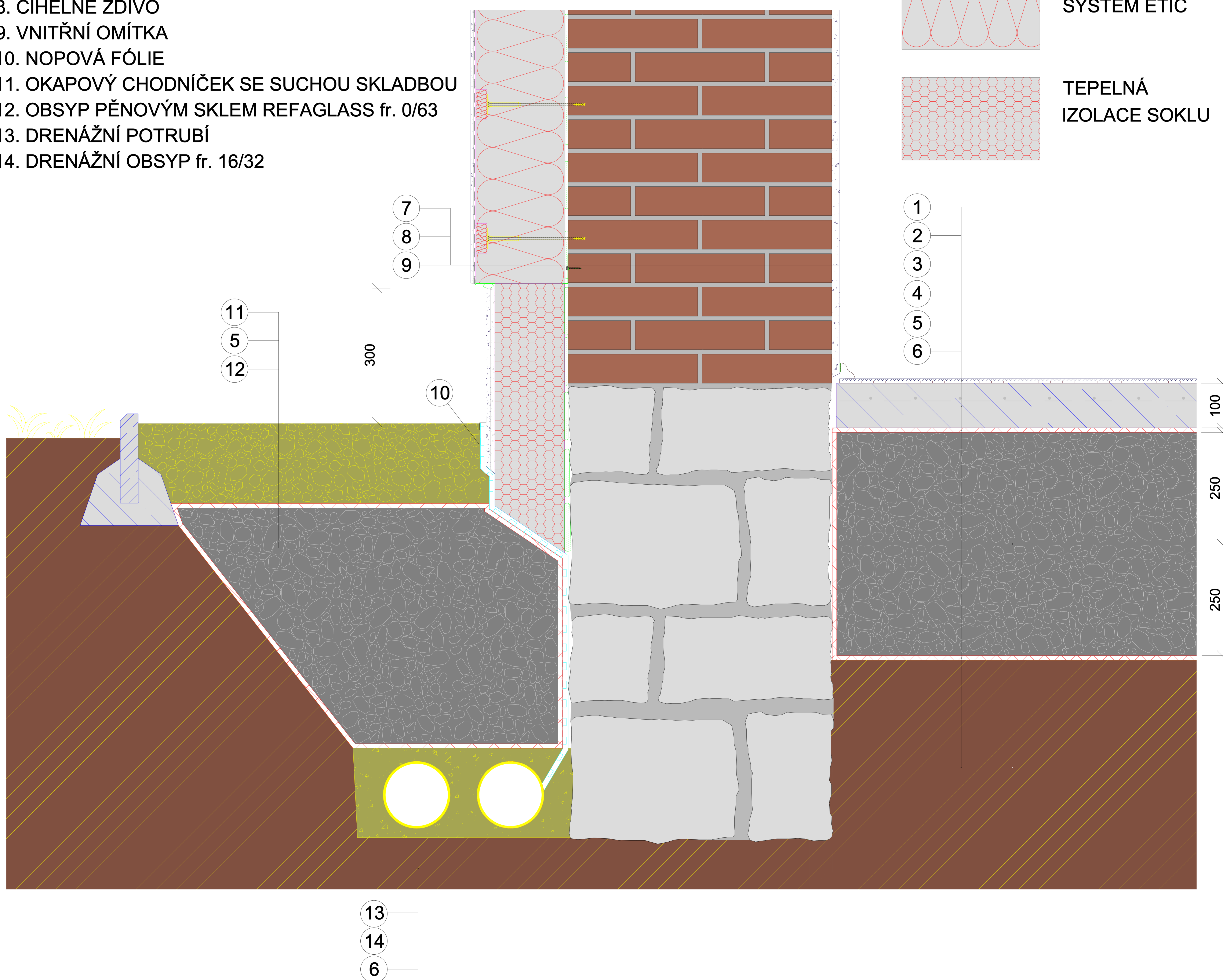
BETON
armovaný kari
sítí



ZATEPLOVACÍ
SYSTÉM ETIC



TEPELNÁ
IZOLACE SOKLU



POZNÁMKA :LPK REFAGLASS se ukládá v max. výšce vrstvy 350 mm před zhutněním (250 mm po zhutnění)