

Schéma střechy – půdorys

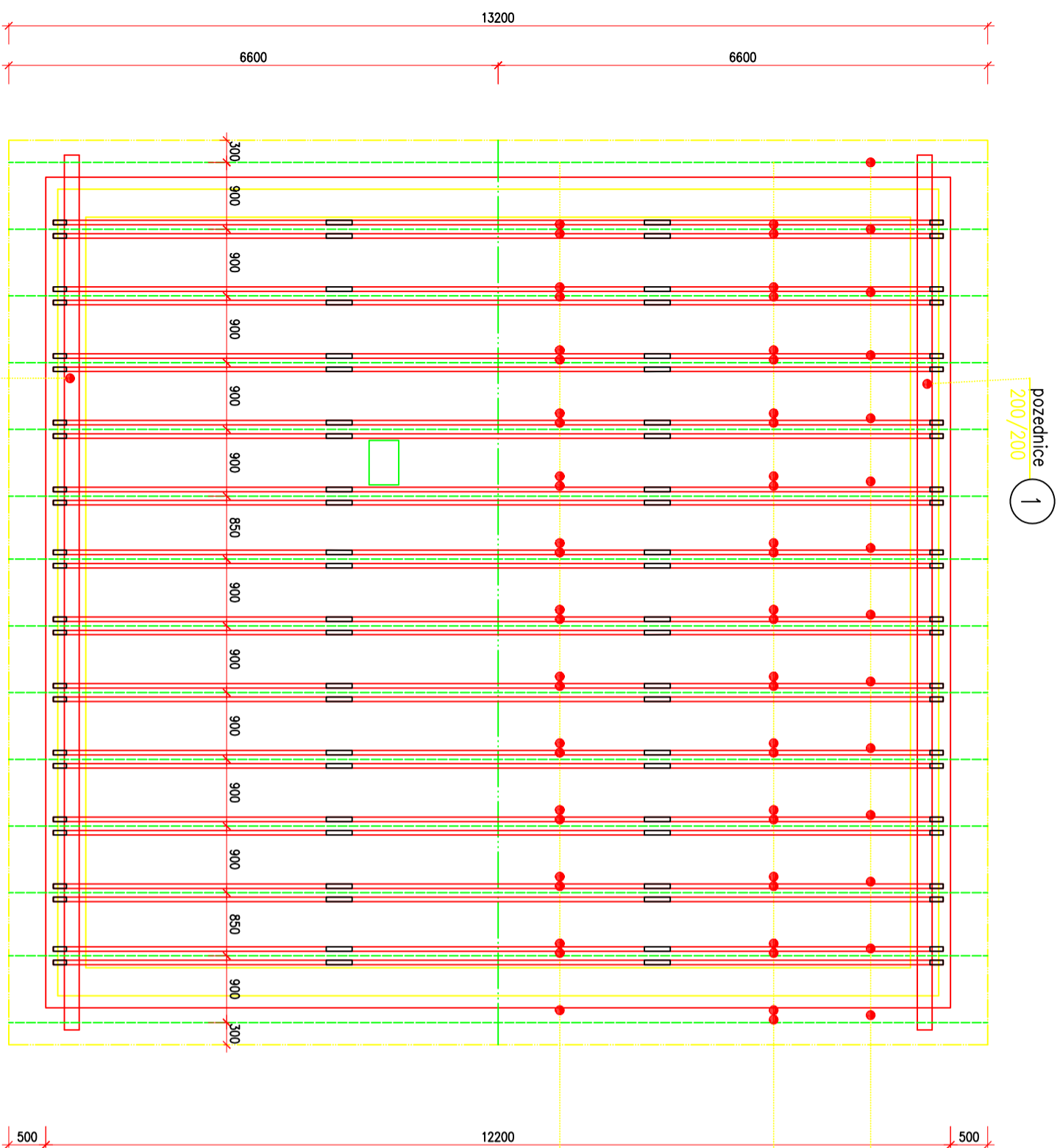
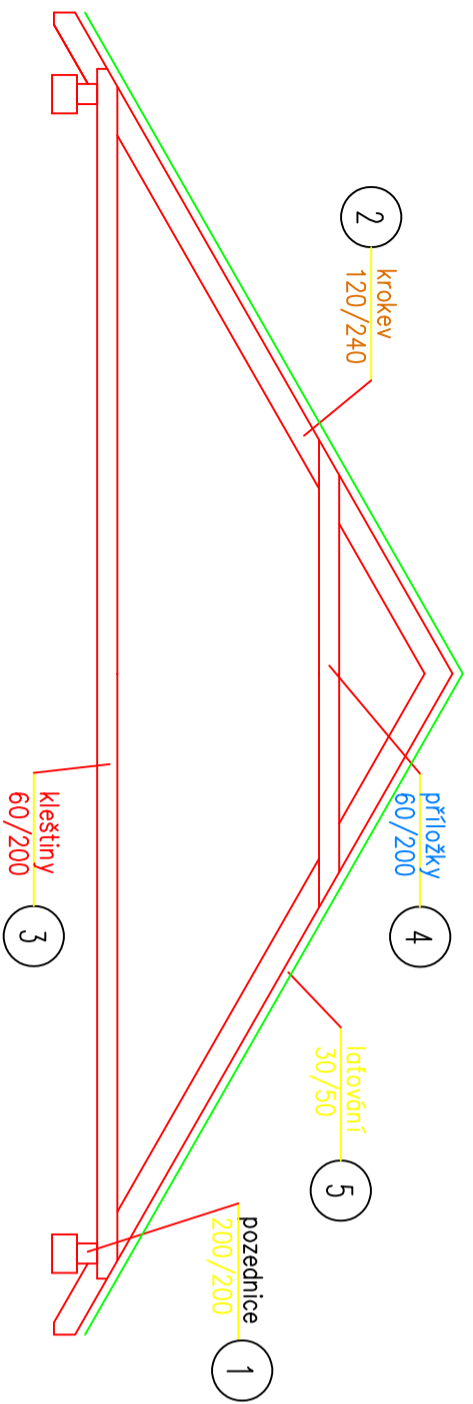


Schéma střechy – řez



krokev
120 / 240
2

kleštiny
60 / 200
3

příložky
60 / 200
4

Výpis řeziva

Označ.	Popis
1	pozednice 200 / 200
2	krokvě 120 / 240
3	kleštiny 60 / 200
4	příložky 60 / 200
5	latování střechy 30 / 50 – 2x

Poznámka :

Matřicové vastnosti – dřevo jehličnaté třídy (C 22) S I.
 Kotvení pozednice pomocí kotveníh háků, osově po 1000 mm.
 Pod pozednici položit lepenku A 300/H na suchu.
 Spoje dřevěných konstrukcí provést tesárskými spoji.
 Plocha střechy – 184,2 m²

PROJ. PROFESE	ING. JIŘÍ MERTL	Ing. MERTL Jiří
MÍSTO :	P.P.Č. 114/6, K.Ú. KOROLZLUKY	Zátecká bl. 211, 434 01 MOST projektovnáí staveb IČO – 10 44 92 81
KRAJ :	ÚSTECKÝ	OBEC : KOROLZLUKY
INVESTOR :	HOGEN KOČI JANA, OKRUŽNÍ 943/4, 434 01 MOST	
NÁZEV AKCE :		FORMÁT 2 x A4
Rodinný dům na p.p.č. 114/6, k.ú. Korozluky		DATA 07 / 2019
Dokumentace pro společné oznámení záměru		STUPĚŇ ÚS a ohlášení
Schéma střechy		ČÍSLO ZAKÁZKY : 41 / 2019
MĚŘÍTKO :	1 : 75	ČÍSLO VÝKRESU : 10