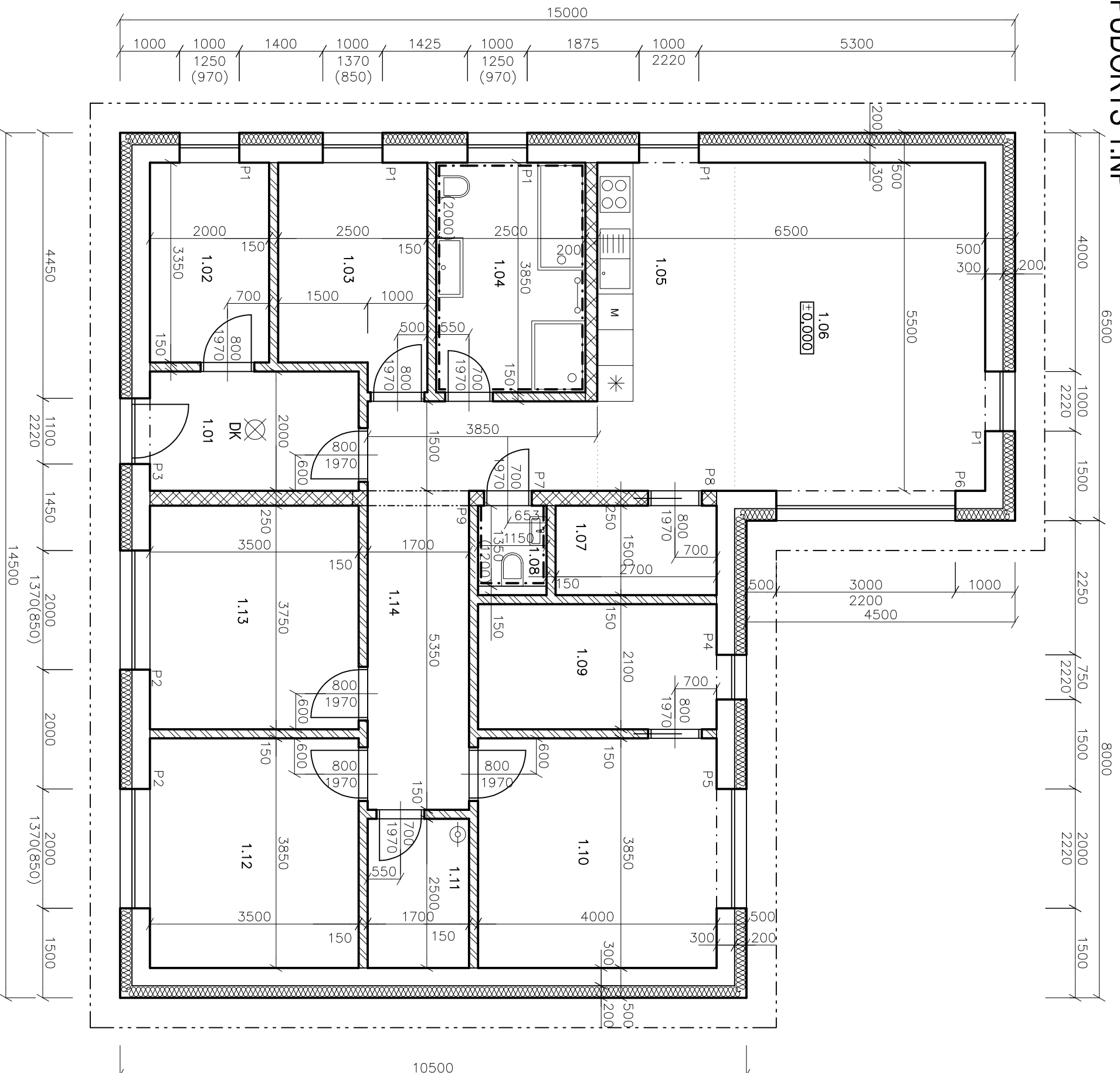


PŮDORYS 1.NP



- POZNÁMKY:**
- DLE VYHLÁŠKY MVČR č. 23/2008 BUDE RODINNÝ DŮM VYBAVEN ZÁŘIŽENÍM AUTONOMNÍ DETEKCE A SIGNALIZACE - HLÁSIČ KOUŘE DLE ČSN EN 14604. TOTO ZÁŘIŽENÍ MUSÍ BÝT UMÍSTĚNO V ČÁSTI VEDOUcí K VÝCHODU. UMÍSTĚNÍ HLÁSIČE SE NAVRHUJE V 1.01 CHODBA. DOPORUČUJE SE UMÍSTIT I DO MÍSTNOSTI URČENÝCH KE SPÁNKU.

- DETEKTOR KOUŘE
 HASÍČÍ PŘÍSTROJ S ÚČINNOSTÍ A34 / 183B

LEGENDA MÍSTNOSTÍ

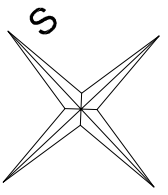
OZN	MÍSTNOST	m ²	PODLAHY	POVRCHOVÁ ÚPRAVA STROPŮ	POVRCHOVÁ ÚPRAVA STĚN
1.01	CHODBA	7,00	KERAMICKÁ DLAŽBA	SDK ZAKL OP	SADROVÁ OMITKA
1.02	TECHNICKÁ MÍSTNOST	6,70	KERAMICKÁ DLAŽBA	SDK ZAKL OP	SADROVÁ OMITKA
1.03	PRACOVNA	8,88	VINYLOVÁ PODLAHA	SDK ZAKL OP	SADROVÁ OMITKA
1.04	KOUPELNA	9,63	KERAMICKÁ DLAŽBA	SDK ZAKL OP	KERAMICKÝ OKLAD
1.05	KUCHYNE	12,65	VINYLOVÁ PODLAHA	SDK ZAKL OP	SADROVÁ OMITKA
1.06	OBYVACÍ POKOJ	23,10	VINYLOVÁ PODLAHA	SDK ZAKL OP	SADROVÁ OMITKA
1.07	SPÍŽ	4,05	VINYLOVÁ PODLAHA	SDK ZAKL OP	SADROVÁ OMITKA
1.08	WC	1,55	KERAMICKÁ DLAŽBA	SDK ZAKL OP	KERAMICKÝ OKLAD
1.09	ŠATNA	8,40	VINYLOVÁ PODLAHA	SDK ZAKL OP	SADROVÁ OMITKA
1.10	LOZNICE	15,40	VINYLOVÁ PODLAHA	SDK ZAKL OP	SADROVÁ OMITKA
1.11	KOMORA	4,25	VINYLOVÁ PODLAHA	SDK ZAKL OP	SADROVÁ OMITKA
1.12	POKOJ	13,48	VINYLOVÁ PODLAHA	SDK ZAKL OP	SADROVÁ OMITKA
1.13	POKOJ	13,13	VINYLOVÁ PODLAHA	SDK ZAKL OP	SADROVÁ OMITKA
1.14	CHODBA	14,87	VINYLOVÁ PODLAHA	SDK ZAKL OP	SADROVÁ OMITKA
CELKEM 1.NP		143,09			
ZASTAVĚNÁ PLOCHA		181,50			

LEGENDA MATERIÁLU

- NOSNÁ STĚNA Z POROTHERM 30 PROFIL TL. 300 mm
- PŘÍČKA POROTHERM PROFIL TL. 140 mm
- PŘÍČKA POROTHERM PROFIL TL. 250 mm
- PŘÍČKA POROTHERM PROFIL TL. 200 mm

PŘEKLADY POROTHERM

OZN	NAZEV	PTH (ks)	TL. EPS	MNOŽSTVÍ
P1	PTH KP 7 - 125	4	20mm	5
P2	PTH KP 7 - 250	4	20mm	2
P3	PTH KP 7 - 150	4	20mm	1
P4	PTH KP 7 - 100	4	20mm	1
P5	PTH VARIO UNI - 250	1	40mm	1
	PTH KP 7 - 250	1	40mm	
	PTH VARIO UNI - 350	1	40mm	
P6	PTH KP VARIO - 350	1	40mm	1
	PTH KP 7 - 350	1	40mm	
P7	PTH KP 7 - 125	3	40mm	1
P8	PTH KP 7 - 225	3	40mm	1
P9	HEA100 - 220	2	-	1



TATO PROJEKTOVÁ DOKUMENTACE SLUŽÍ PRO ÚČELY STAVEBNÍHO ŘÍZENÍ.
 NENÍ TO DOKUMENTACE PRO PROVEDENÍ STAVBY.

SOURAĐNÝ SYSTĚM: J-TSK. VÝŠKOVÝ SYSTĚM: BpV:± 0,000 = 322,57 m n. m.

ZODPOVĚDNÝ PROJEKTANT

Ing. Pavlína Buláková

Ing. Pavlína Buláková

INVESTOR: Zdaňil Jakub, č.p. 331, 783 56 Doloplazy

Zdaňilová Monika, č.p. 162, 751 25 Veselíčko u Lipníka nad Bečvou

NOVOSTAVBA RODINNÉHO DOMU VÝKLEKY

p.č. 164

NÁZEV VÝKRESU

PŮDORYS 1.NP

k.ú. Výkleky

FORMÁT A3

DATUM 10/2022

STUPEŇ ÚS + OHL

MĚŘÍTKO 1:75

Č. VÝKRESU D.1.1.3